



68







③

31318 - IPROJ  
0-12MO

31518 (PROJ)  
NSO

3/5/8  
P-12

38-7056-1072, K. Dene R. P. 1956, 3-10

24 WRZ 2008

چند روزی که در این شهر بودم

CONFIDENTIAL

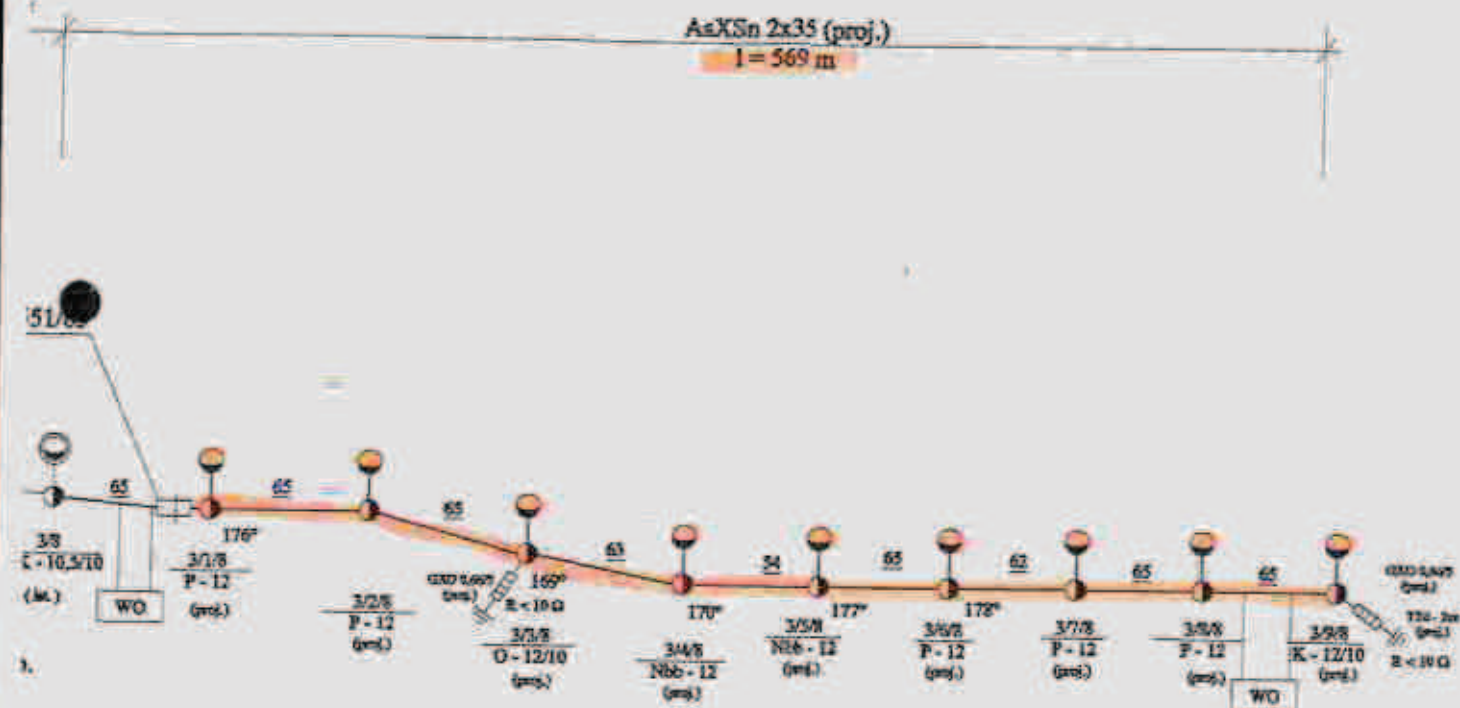
*[Faint, mostly illegible handwritten notes and stamps are visible across the page.]*



4



ci oświetleniowej  
STANOWA 8



SPIN 35025 B- Wb 6A

100 W

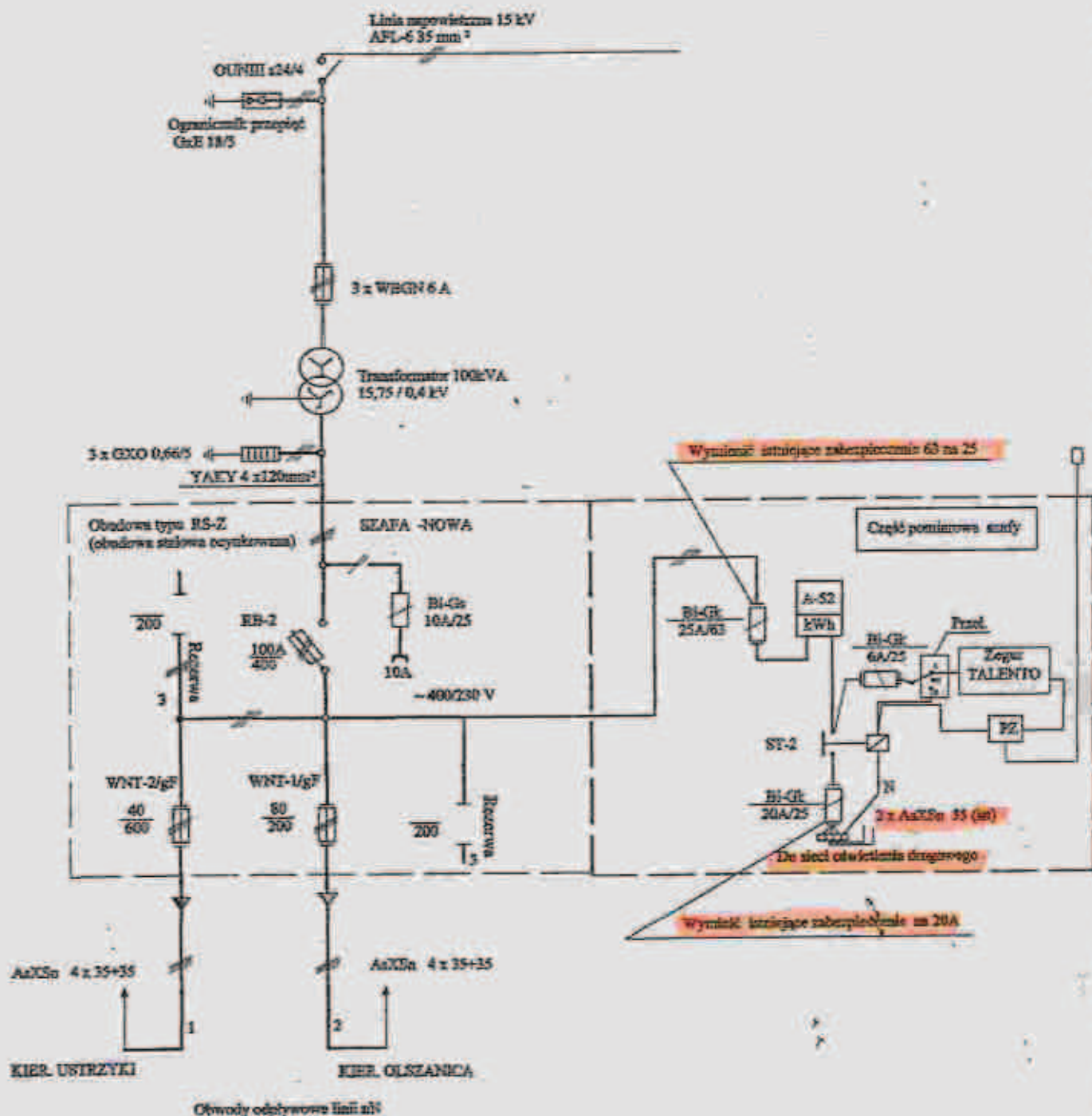
**RUE - Sample**

<b>BIOMAF</b>			
Nazwa obiektu	Sieć oświetlenia drogowego		
Adres obiektu	Ustianowa Dolna		
Nazwa rysownika	Schemat linii oświetleniowej zadanej ze stacji Ustianowa 8	Skala: 1/5	Nr. Rys. 4
	Imię i nazwisko	Specjalność i numer uprawnień	Data opracowania
Opracował:	mgr inż. Piotr Sobolak		01/2009
Projektant:	inż. Andrzej Maciąż	Upr. instalacyjno - inżynieryjne w zakresie instalacji elektrycznych Nr GT - 8341/64/77	
Opracowanie materiałów:		mgr inż. Piotr Husak,	sech. Marcin Sze



# Schemat elektryczny stacji transformatorowej STS 20/400-USTJANOWA S i rozdzielni nN

6



BICMAP				
Nazwa obiektu	Sieć oświetlenia drogowego			
Adres obiektu	Ulicznowa			
Nazwa projektu	Zmiana os. i skł. oświetlenia (zmienny) w sieci Ulicznowa 2		Skala 1:1	Pl. Epr.
	Skł. i os. oświetlenia	Skł. i os. oświetlenia	Skł. i os. oświetlenia	Skł. i os. oświetlenia
Autorem	mgr inż. Piotr Sobota			
Projektant	inż. Andrzej Machal			
	Opis techniczny - instalacja w zakresie sieci oświetlenia drogowego		01/2009	
Opis techniczny	mgr inż. Piotr Sobota			